

Утверждена

(наименование документа об утверждении, включая наименования

органов государственной власти или органов местного

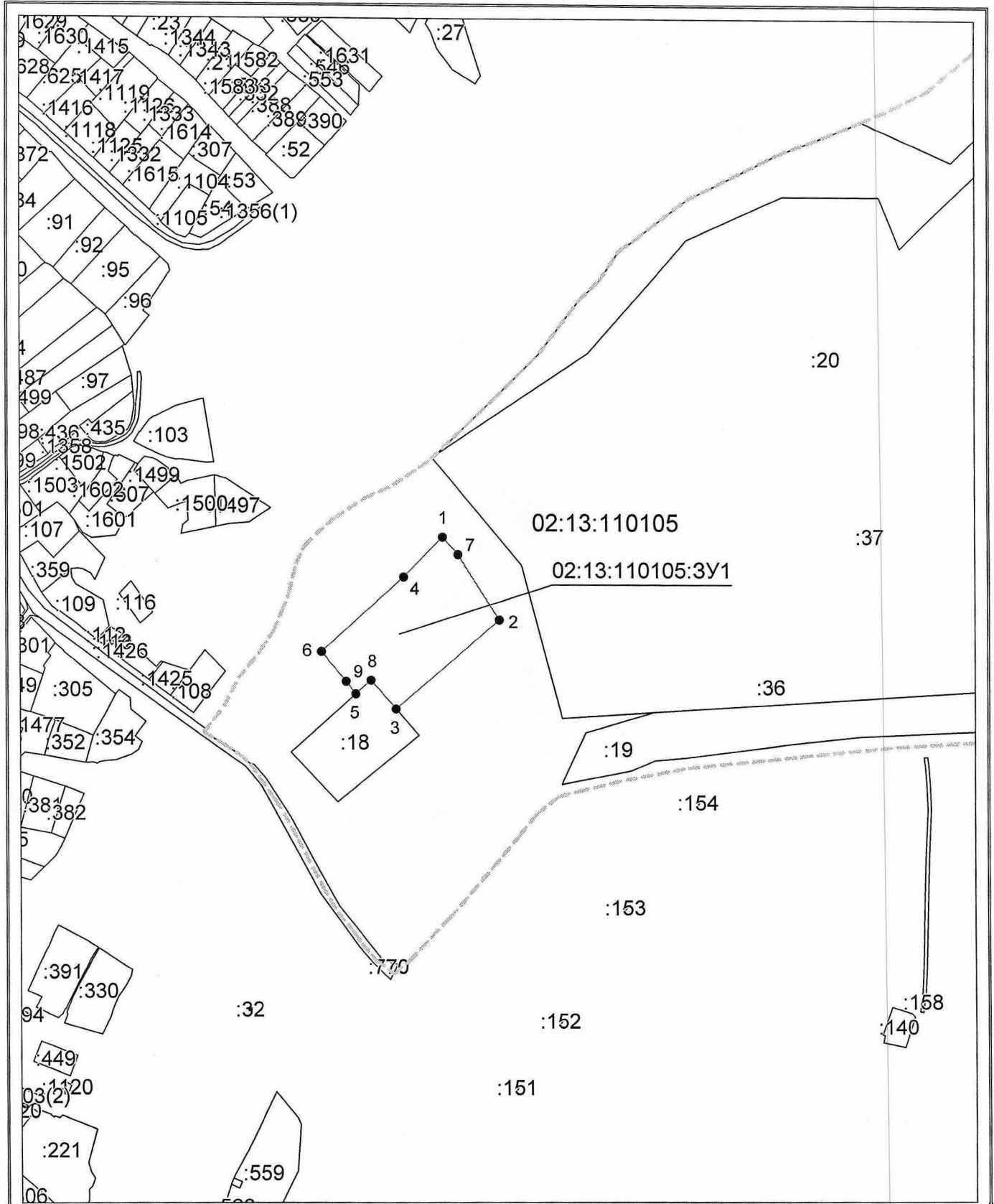
самоуправления, принявших решение об утверждении схемы

или подписавших соглашение о перераспределении земельных участков)

от \_\_\_\_\_ № \_\_\_\_\_





## Схема расположения земельного участка или земельных участков на кадастровом плане территории

Условный номер земельного участка <u>02:13:110105:3У1</u>		
<small>(указывается в случае, если предусматривается образование двух и более земельных участков)</small>		
<b>Площадь земельного участка 11589 м<sup>2</sup></b> <small>(указывается проектная площадь образуемого земельного участка, вычисленная с использованием технологических и программных средств, в том числе размещенных на официальном сайте федерального органа исполнительной власти, уполномоченного Правительством Российской Федерации на осуществление государственного кадастрового учета, государственной регистрации прав, ведение Единого государственного реестра недвижимости и предоставление сведений, содержащихся в Едином государственном реестре недвижимости, в информационно-телекоммуникационной сети "Интернет" (далее - официальный сайт), с округлением до 1 квадратного метра. Указанное значение площади земельного участка может быть уточнено при проведении кадастровых работ не более чем на десять процентов)</small>		
<b>Обозначение характерных точек границ</b>	<b>Координаты, м</b>	
	<small>(указываются в случае подготовки схемы расположения земельного участка с использованием технологических и программных средств, в том числе размещенных на официальном сайте. Значения координат, полученные с использованием указанных технологических и программных средств, указываются с округлением до 0,01 метра)</small>	
	<b>X</b>	<b>Y</b>
	<b>2</b>	<b>3</b>
1		
4	732197,60	1333839,70
1	732232,67	1333874,41
7	732217,27	1333888,21
2	732159,40	1333924,88
3	732080,48	1333832,66
8	732106,12	1333810,55
5	732093,95	1333797,00
9	732105,13	1333788,29
6	732131,63	1333766,79
4	732197,60	1333839,70



Система координат: МСК-02  
 Масштаб 1:4815

**Условные обозначения:**

-  — граница образуемого земельного участка,
-  — граница учтенного земельного участка,
-  — граница кадастрового квартала,
-  — характерная точка границы земельного участка.